

BALKON – ФРАНЦУЗСКИЙ, А LOGGIA – ИТАЛЬЯНСКАЯ?

по материалам
http://archi.ru/events/news/news_present_press.html?nid=4345

BALKON французский, а LOGGIA итальянская? Да! В русский язык слово балкон пришло из французского, хотя корень слова немецкий – Balkeп - балка, а лоджия – действительно из итальянского. Всё! А что такое балкон, лоджия, французский балкон, веранда, терраса?.. Что и как можно остеклить? Что из этого считать в жилую площадь, а что в общую? Сколько стоит недвижимость с таким или другим видом помещения? И надо ли будет платить «налог на балкон»? Вопросов много, а территория – одна: наш балкон. Резюмируя нормативную литературу советского и нового времени, можно дать следующие определения интересующим нас конструктивным элементам здания:

Балкон - неотапливаемое помещение в виде выступающей из плоскости стены фасада здания огражденной площадки, открытой с трёх сторон.

Может иметь покрытие и быть остеклённым.

При наличии покрытия и остекления имеет ограниченную глубину, взаимосвязанную с освещением помещения, к которому примыкает.

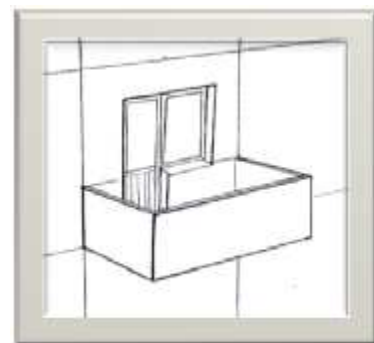


рис.1. Консольный балкон.

Лоджия - неотапливаемое помещение, встроенное в здание, или пристроенное к нему, имеющее стены с трех сторон (или с двух при угловом расположении), покрытие и огражденное с открытой стороны.

Может иметь покрытие и быть остекленной.

Имеет ограниченную глубину, взаимосвязанную с освещением помещения, к которому примыкает.



рис.2. Пристроенная лоджия.

Французский балкон - не является помещением и не имеет площади.

Устроен в виде балконной двери с установленным непосредственно в проеме с наружной стороны, прямо перед ней, ограждением.

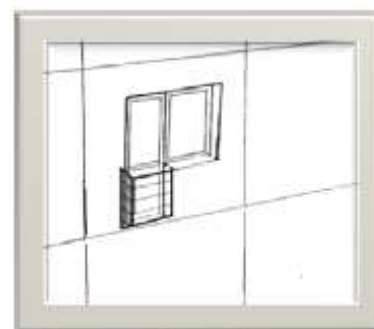


рис.3. Французский балкон

Веранда - неотапливаемое помещение встроенное или пристроенное (с устройством покрытия) к жилому дому остекленное, не имеющее ограничения по глубине. При этом, помещение, к которому она примыкает, кроме второго света через веранду, при необходимости должно иметь независимое естественное освещение.

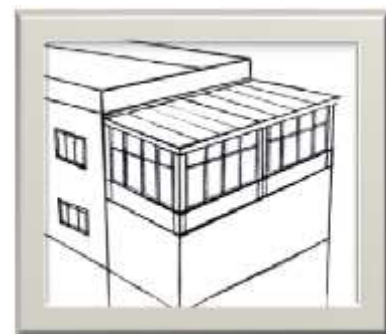


рис.4. Веранда пристроенная

Терраса - неотапливаемое помещение встроенное или пристроенное к дому в виде огражденной открытой (не остекленной) площадки. Может иметь покрытие. При этом, помещение, к которому она примыкает, кроме второго света через террасу, при необходимости должно иметь независимое естественное освещение.

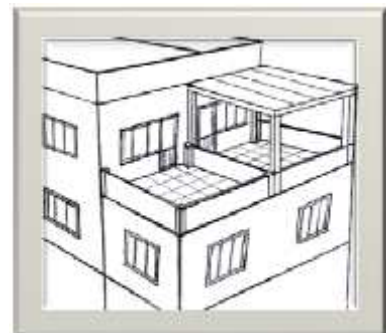


рис.5. Терраса пристроенная

Зимний сад - отапливаемое помещение, имеющее естественное освещение и приспособленное для выращивания комнатных растений.

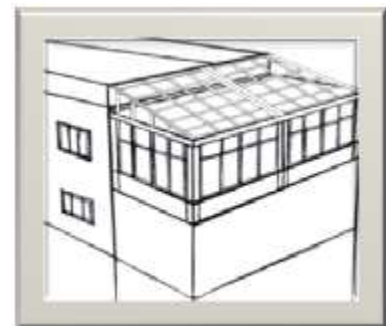


рис.6. Зимний сад

Эксплуатируемая кровля - покрытие плоской крыши, устроенной над зданием или его частью (частями), на которые имеются выходы из помещений здания. Она приспособлена под размещение площадок для занятий спортом, отдыха, солярия, озеленения, хозяйственных целей, и т.п.

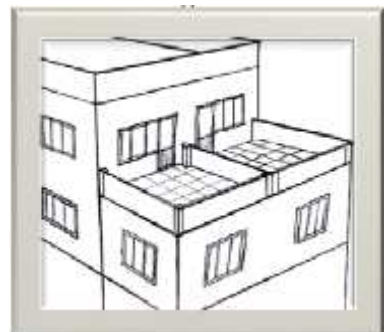


рис.7. Эксплуатируемая кровля

BALKON – ФРАНЦУЗСКИЙ, А LOGGIA – ИТАЛЬЯНСКАЯ?

по материалам
http://archi.ru/events/news/news_present_press.html?nid=4345

историческая зарисовка



рис.1.
Консольные балконы. Рядовая застройка жилого района, г.Талин, Эстония.



рис.2.
Встроенные и пристроенные лоджии в доме. Застройка жилого района, г.Донецк, Украина.



рис.3.
Пример устройства французских балконов. Многоквартирный жилой дом, г.Тольятти, Россия.